

การพัฒนาโครงสร้างพื้นฐาน
เพื่อรองรับโครงการ
ระเบียงเศรษฐกิจภาคตะวันออก

การประชุมปฏิบัติการ

ยุทธศาสตร์กรุงเทพมหานครโซนตะวันออกและระเบียงเศรษฐกิจพิเศษภาคตะวันออก

นโยบายรัฐบาลในการพัฒนาโครงสร้างพื้นฐาน

คมนาคมขนส่งใน ESB



1. พัฒนาโครงสร้างพื้นฐานด้านคมนาคมขนส่ง
มุ่งเน้นการพัฒนาาระบบขนส่งทางราง และสร้างโครงข่ายมอเตอร์เวย์ เพื่อลดระยะเวลาการเดินทางและขนส่งสินค้า ลดต้นทุนโลจิสติกส์ และเพิ่มความปลอดภัยในการเดินทาง โดยเชื่อมเมืองหลัก ศูนย์กลาง และภาคตะวันออกเฉียงเหนือกับประเทศเพื่อนบ้าน
2. พัฒนาโลจิสติกส์สู่ความเป็นศูนย์กลางการคมนาคมของประเทศ และเมืองท่าสำคัญของภูมิภาค
 - ท่าเรือแหลมฉบัง พัฒนาเป็นศูนย์กลางการขนส่งทางน้ำของภูมิภาค
 - Multimodal Transport บก น้ำ อากาศ อย่างสมบูรณ์
 - ศูนย์กลางโลจิสติกส์ พัฒนาชลบุรีและระยอง
3. พัฒนาการเดินทางด้วยระบบขนส่งสาธารณะพลังงานสะอาด
 - ระบบรถไฟฟ้าความเร็วสูง กทม.-พัทยา-ระยอง
 - สถานีขนส่งผู้โดยสาร ที่เชื่อมโยงถนน รถไฟ น้ำ และอากาศ
 - เพิ่มพื้นที่ให้บริการโครงข่ายรถไฟเข้าถึงพื้นที่และประชากรมากขึ้น
 - เรือเฟอร์รี่เชื่อมโยงอ่าวไทย พัทยา-จุกเสม็ด-ชะอำ และพัทยา-เสม็ด-เกาะช้าง เป็นต้น

โครงการระเบียงเศรษฐกิจภาคตะวันออก (Eastern Economic Corridor : EEC)



โครงการลงทุนหลักของภาครัฐใน EEC มุ่งเน้นการปรับปรุงพัฒนาโครงสร้างพื้นฐาน เพื่อเสริมสร้างขีดความสามารถในการแข่งขันของประเทศ

- โครงการรถไฟความเร็วสูงกรุงเทพฯ-ระยอง
- โครงการรถไฟทางคู่เพื่อการขนส่งสินค้า
- โครงการพัฒนาท่าอากาศยานอู่ตะเภาให้กลายเป็นมหานครอากาศยาน (Aerotropolis)
- โครงการพัฒนาท่าเรือแหลมฉบัง
- โครงการท่าเรือมาบตาพุด และท่าเรือสัตหีบ

โครงข่ายระบบคมนาคมขนส่ง



โครงข่ายระบบราง
ผู้โดยสาร
กรุงเทพ – อยุธยาประเทศ
กรุงเทพ – พลับพลาหลวง
สินค้า
สถานีแหลมฉบัง สถานีบ้านฉาง สถานี
มาบตาพุด



โครงข่ายระบบขนส่งทางอากาศ
ท่าอากาศยานนานาชาติอู่ตะเภา
ท่าอากาศยานนานาชาติสุวรรณภูมิ

โครงข่ายระบบคมนาคมขนส่งทางถนน
ทางหลวงสายประธาน (Primary Highway)
ทล. 37
ทางหลวงสายหลัก (Primary Highway)
ทล. 34 (บางนา-ตราด) 304 319 (สุวินทวงศ์)
ทางหลวงสายรอง (Secondary Highways)
ทล. 36 315 331 344



โครงข่ายระบบขนส่งทางน้ำ
ท่าเรือน้ำลึกนิคมอุตสาหกรรมมาบตาพุด
ท่าเรือแหลมฉบัง
ท่าเรือจุกเสม็ด



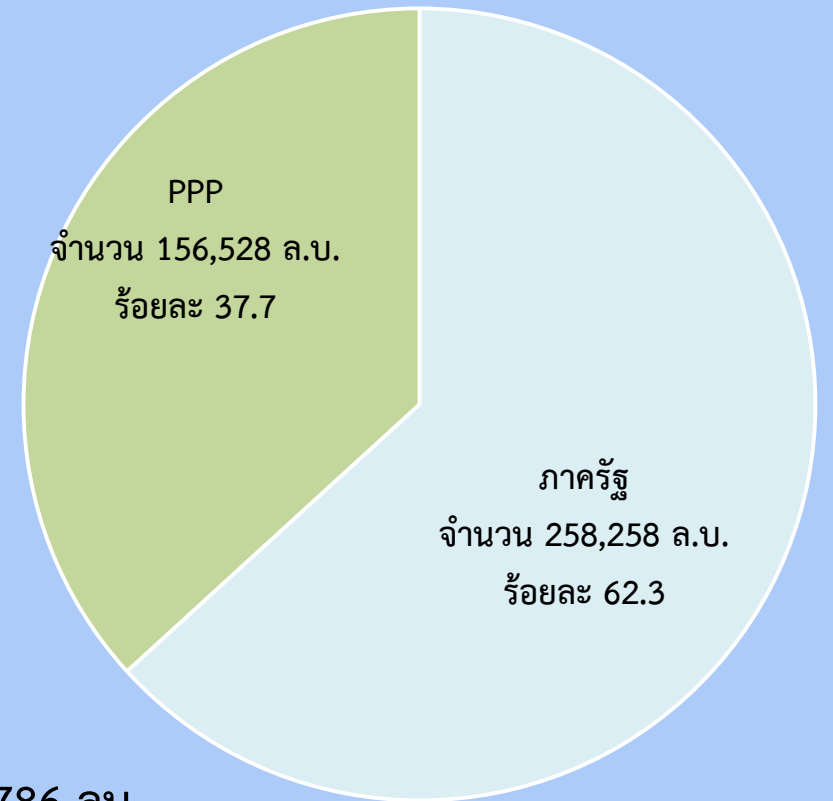
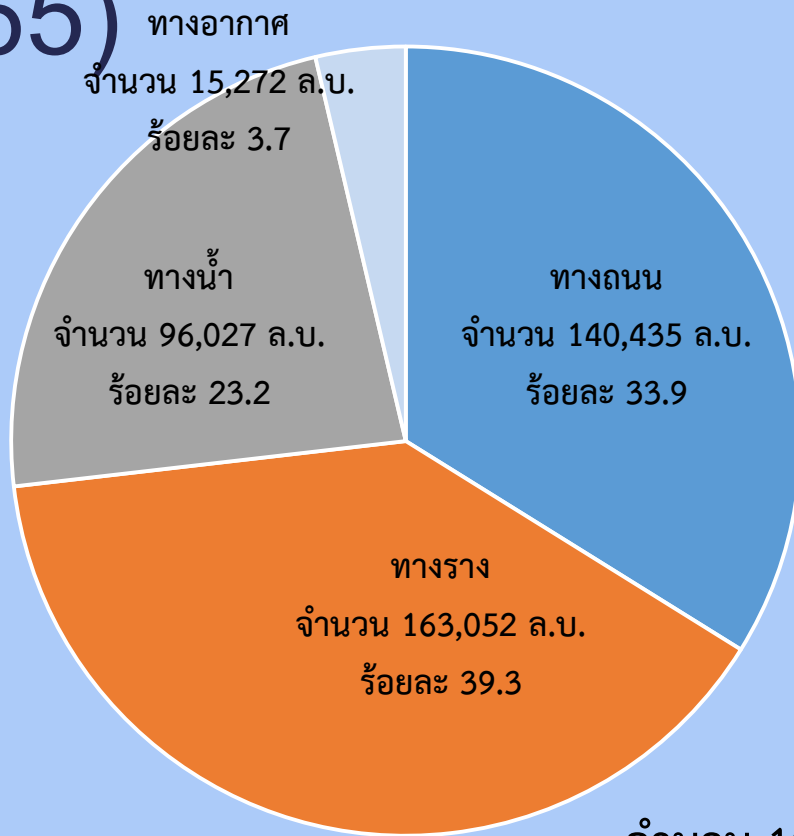
แผนการลงทุนโครงสร้างพื้นฐานด้านคมนาคม

	ระยะสั้น (พ.ศ. 2559-2560)	กลาง (พ.ศ. 2561-2563)	ระยะยาว (พ.ศ. 2564-2570)
ถนน	<ul style="list-style-type: none"> ขยายทางเข้าแหลมฉบัง 14 ช่องจราจร 2,500 ลบ. มอเตอร์เวย์ (พัทยา-มาบตาพุด) 20,200 ลบ. ขยายช่องจราจร 36 กระทั่งลาย-ชลบุรี 2,200 ลบ. ขยายช่องจราจร 317 จันทบุรี-สระแก้ว 2,600 ลบ. ขยายช่องจราจร 344 หนองปรือ-หนองใหญ่ 700 ลบ. 	<ul style="list-style-type: none"> ทางเลี่ยงเมืองพนัสนิคม 6,535 ลบ. ทล3 ศรีราชา-อ่าวอุดม 600 ลบ. ขยายช่องจราจร 344 หนองใหญ่-หนองเสือ ข้าง-แยกวังจันทร์-แกลง 1,900 ลบ. 	<ul style="list-style-type: none"> มอเตอร์เวย์ (ชลบุรี-นครราชสีมา) 103,200 ลบ.*
ราง	<ul style="list-style-type: none"> รถไฟความเร็วสูง (กทม.-ระยอง) 152,528 ลบ. ทางคู่ ฉะเชิงเทรา-คลอง19-แก่งคอย 10,524 ลบ. 		
ท่าเรือ	<ul style="list-style-type: none"> เฟอร์รี่เชื่อมชายฝั่งทะเลอ่าวไทย 4,000 ลบ.* ศูนย์ขนส่งรถไฟแหลมฉบัง (SRTO) 2,031 ลบ. ท่าเรือชายฝั่ง A 1,864 ลบ. ท่าเรือแหลมฉบัง ระยะที่ 3. 88,132 ลบ. 		
อากาศ	<ul style="list-style-type: none"> ศูนย์ซ่อมบำรุงอากาศยาน ระยะที่ 1 5,377 ลบ. 	<ul style="list-style-type: none"> ศูนย์ซ่อมบำรุงอากาศยาน ระยะที่ 2 4,799 ลบ. 	<ul style="list-style-type: none"> ศูนย์ซ่อมบำรุงอากาศยาน ระยะที่ 3 5,096 ลบ.
รวม	292,656 ลบ.	13,834 ลบ.	108,296 ลบ.
		19 โครงการ มูลค่า 414,786 ลบ.	

หมายเหตุ : * = ประมาณการวงเงินโครงการ

แผนการลงทุนโครงสร้างพื้นฐานด้านคมนาคม

ขนส่งในพื้นที่ชายฝั่งทะเลตะวันออก (2558-
2565) จำแนกตามรูปแบบการขนส่ง จำแนกตามรูปแบบการลงทุน



จำนวน 19 โครงการ มูลค่า 414,786 ล.บ.

แผนการพัฒนาโครงสร้างพื้นฐาน

แผนการพัฒนาสนามบินอุตะเกา

- ทำอากาศยานเชิงพาณิชย์แห่งที่ 3
- รองรับผู้โดยสารได้ 3 ล้านคน/ปี
- พัฒนาเชิงพาณิชย์ให้รองรับผู้โดยสารได้สูงสุด 60 ล้านคน/ปี
- นิคมอุตสาหกรรมการบิน และศูนย์ซ่อมอากาศยาน
- ศูนย์ขนส่งสินค้าทางอากาศและระบบโลจิสติกส์ (Air Cargo and Logistics Hub)
- ศูนย์ฝึกอบรมด้านการบิน: Job Training ช่าง, นักบิน และการบริการภาคพื้นดิน

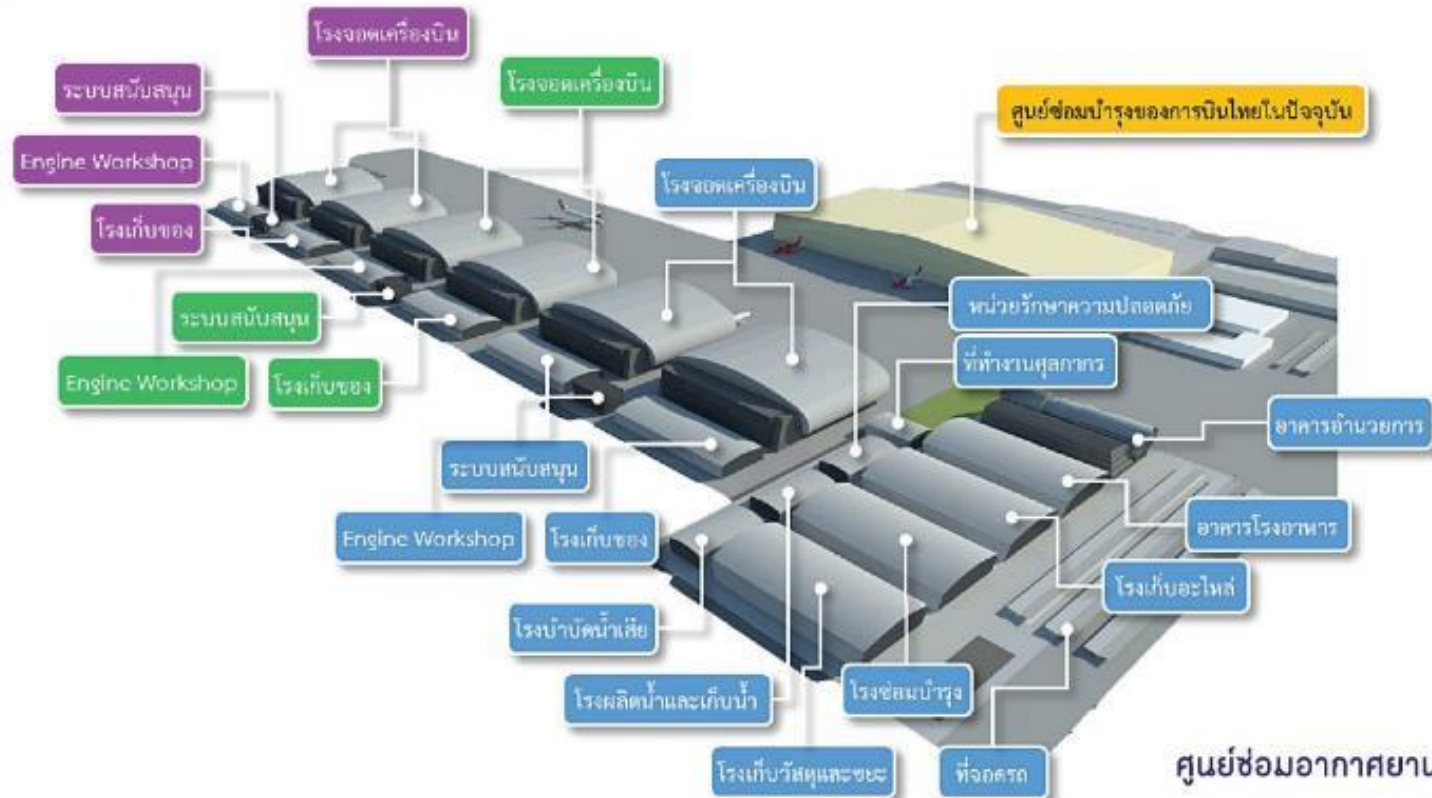


แผนพัฒนานิคมอุตสาหกรรมการบินและศูนย์

ระยะที่ 1 (2559-2561)	ระยะที่ 2 (2564-2566)	ระยะที่ 3 (2569-2571)
พื้นที่อาคาร รวม 40,500 ตร.ม.		
พื้นที่อาคาร 13,500 ตร.ม. แบ่งเป็น → โรงซ่อมเครื่องบิน (3,500 ตร.ม. จำนวน 2 อาคาร) → โรงงาน (3,500 ตร.ม. จำนวน 1 อาคาร) → โรงซ่อมเครื่องยนต์ (3,500 ตร.ม. จำนวน 1 อาคาร)	พื้นที่อาคาร 13,500 ตร.ม. แบ่งเป็น → โรงซ่อมเครื่องบิน (3,500 ตร.ม. จำนวน 2 อาคาร) → โรงงาน (3,500 ตร.ม. จำนวน 1 อาคาร) → โรงซ่อมเครื่องยนต์ (3,500 ตร.ม. จำนวน 1 อาคาร)	พื้นที่อาคาร 13,500 ตร.ม. แบ่งเป็น → โรงซ่อมเครื่องบิน (3,500 ตร.ม. จำนวน 2 อาคาร) → โรงงาน (3,500 ตร.ม. จำนวน 1 อาคาร) → โรงซ่อมเครื่องยนต์ (3,500 ตร.ม. จำนวน 1 อาคาร)

ศูนย์ซ่อมอากาศยาน - อุตะเกา

- ระยะที่ 1
- ระยะที่ 2
- ระยะที่ 3



ศูนย์ซ่อมอากาศยานอุตะเกา



สร้างงานประมาณ 7,615 ตำแหน่ง

โครงการรถไฟความเร็วสูง

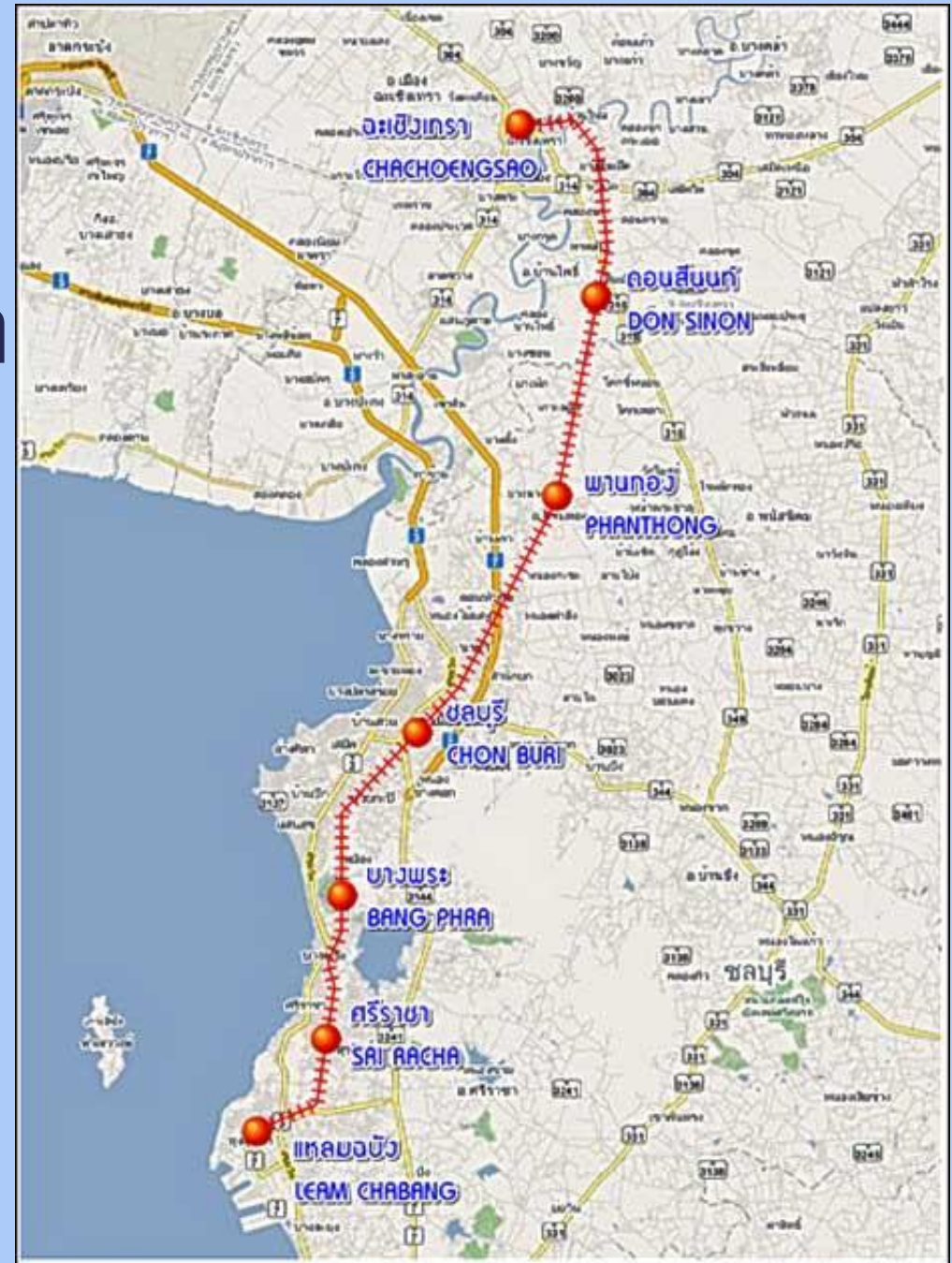
สายกรุงเทพฯ – ระยอง

- ลาดกระบัง - ระยอง 193 กิโลเมตร
- เขตทางรถไฟชายฝั่งทะเลตะวันออกของรฟท. เป็นหลัก
- ทางคู่ (Double Track) ความกว้างรางขนาดมาตรฐาน
- โครงสร้างทางยกระดับ (Elevated)
- อุโมงค์เดี่ยวทางคู่ (Single Large Tunnel for Double Track) ความยาว 300 เมตร บริเวณทางเบี่ยงเขาชีจรรย์
- ศูนย์ซ่อมบำรุง (Depot) 400 ไร่ จังหวัดฉะเชิงเทรา
- ส่วนต่อขยายเส้นทางไปยังสนามบินอู่ตะเภา
- ส่วนต่อขยายเส้นทางไปยังจังหวัดตราด 160 กิโลเมตร

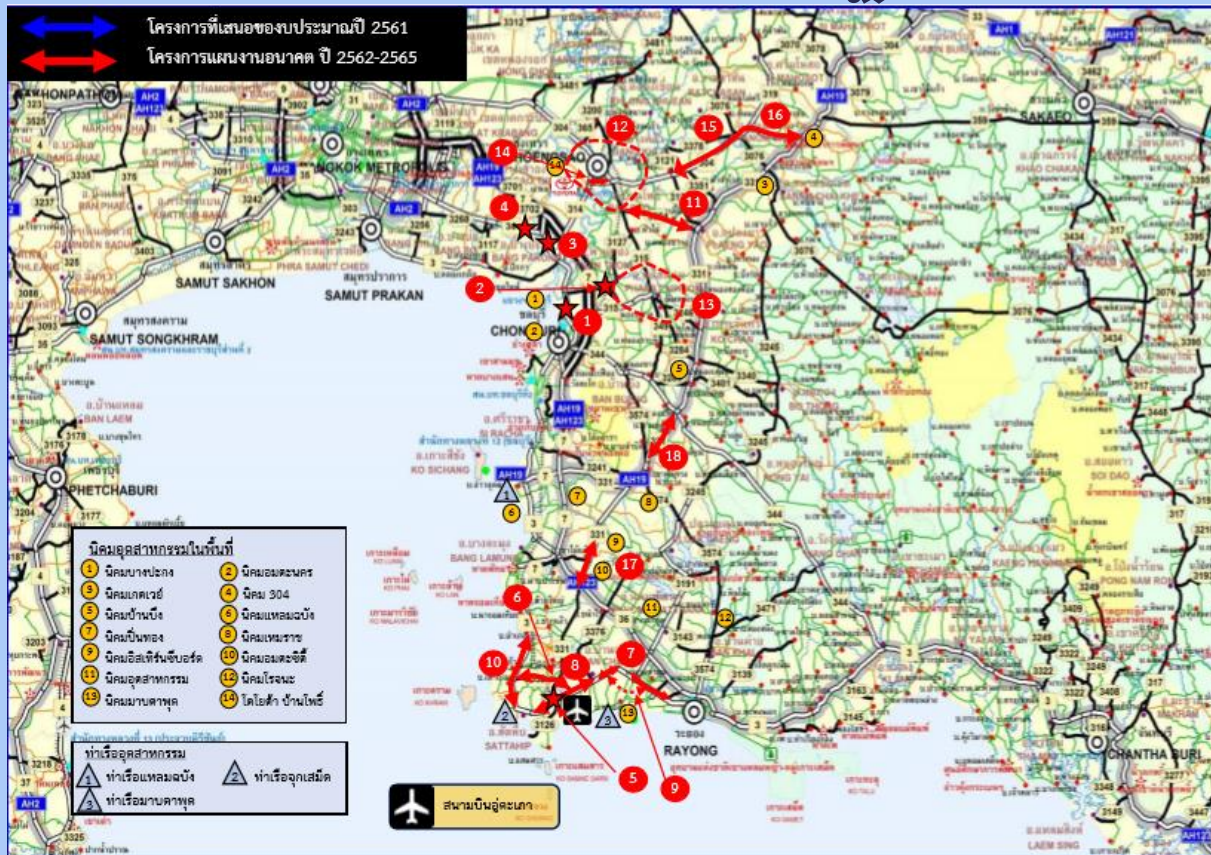


โครงการรถไฟรางคู่ ช่วงฉะเชิงเทรา-ศรีราชา-แหลม

- การขนส่งสินค้าบรรจุตู้คอนเทนเนอร์ที่ขนส่งผ่านท่าเรือแหลมฉบังและสถานี ICD
- ฉะเชิงเทรา -ศรีราชา- แหลมฉบัง 78 กิโลเมตร
- ปัจจุบันได้เปิดให้บริการแล้ว



แผนงาน/โครงการพัฒนาทางหลวง สำหรับระเบียบเศรษฐกิจภาคตะวันออก



กรมทางหลวง

งบประมาณปีพ.ศ. 2560: 2โครงการ

งบประมาณปีพ.ศ. 2561: 13โครงการ

งบประมาณปี พ.ศ.2562-2565: 18

โครงการ

รวมมูลค่ากว่า 6 หมื่นล้านบาท



โครงการศึกษาความ เหมาะสมทางพิเศษ สายบูรพาวิถี-พัทยาก บูรพา

- คลองตำรุ – พัทยา 68 กิโลเมตร
- ระยะห่างจากทางหลวงพิเศษหมายเลข 7 ประมาณ 100-500 เมตร

โครงการพัฒนาท่าเทียบเรือชายฝั่ง ท่าเรือแหลมฉบัง

บริเวณแอ่งจอดเรือที่ 1 อยู่ระหว่างท่าเทียบเรือ A1 และ A0

- ติดตั้งปั้นจั่นหน้าท่าและปั้นจั่นจัดเรียงตู้สินค้า
- รองรับตู้สินค้าได้สูงถึง 3 แลน TEUs ต่อปี

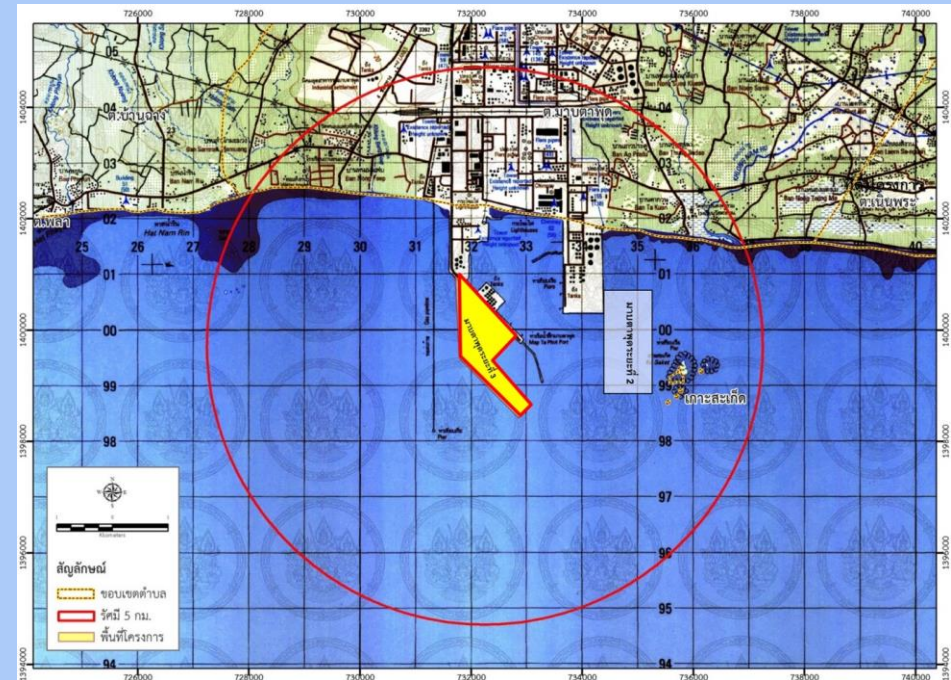
ศูนย์ขนส่งตู้สินค้าทางรถไฟ ระยะที่ 1

- พื้นที่ประมาณ 600 ไร่
- ลานขนถ่ายตู้สินค้าทางรถไฟ
- ติดตั้งปั้นจั่นยกตู้สินค้าคร่อมรางรถไฟ จำนวน 6 ราง
- รองรับปริมาณตู้สินค้าได้จำนวน 2 ล้าน TEUs ต่อปี
- การขนส่งตู้สินค้าทางรางเพิ่มขึ้นจาก 7% เป็น 15%



โครงการพัฒนาท่าเรืออุตสาหกรรมมาบตาพุด ระยะที่ 3

- การนิคมอุตสาหกรรมแห่งประเทศไทย
- เขตนิคมอุตสาหกรรมมาบตาพุด ตำบลมาบตาพุด อำเภอเมืองระยอง จังหวัดระยอง
- เนื้อที่ 1,000 ไร่
 - พื้นที่หน้าท่า 550 ไร่
 - พื้นที่หลังท่า 450 ไร่



โครงการเดินเรือเฟอร์รี่

- กรมเจ้าท่า
- เส้นทางสัทธิบ ท่าเรือจุกเสม็ด อ. สัทธิบ จ. ชลบุรี – ท่าเรือบางเบ้า เกาะช้างอ. เกาะช้างจ. ตราด
- ท่าเรือจุกเสม็ด สัทธิบ - ท่าเรือเขาตะเกียบ หัวหิน จ. ประจวบคีรีขันธ์
- ท่าเรือจุกเสม็ด สัทธิบ -ปราณบุรี จ. เพชรบุรี

